



KARLSTADS KOMMUN

Utvärdering Verksamhetsförlagd utbildning – VFU



**Barn- och ungdomsförvaltningen
Karlstad kommun**

www.karlstad.se





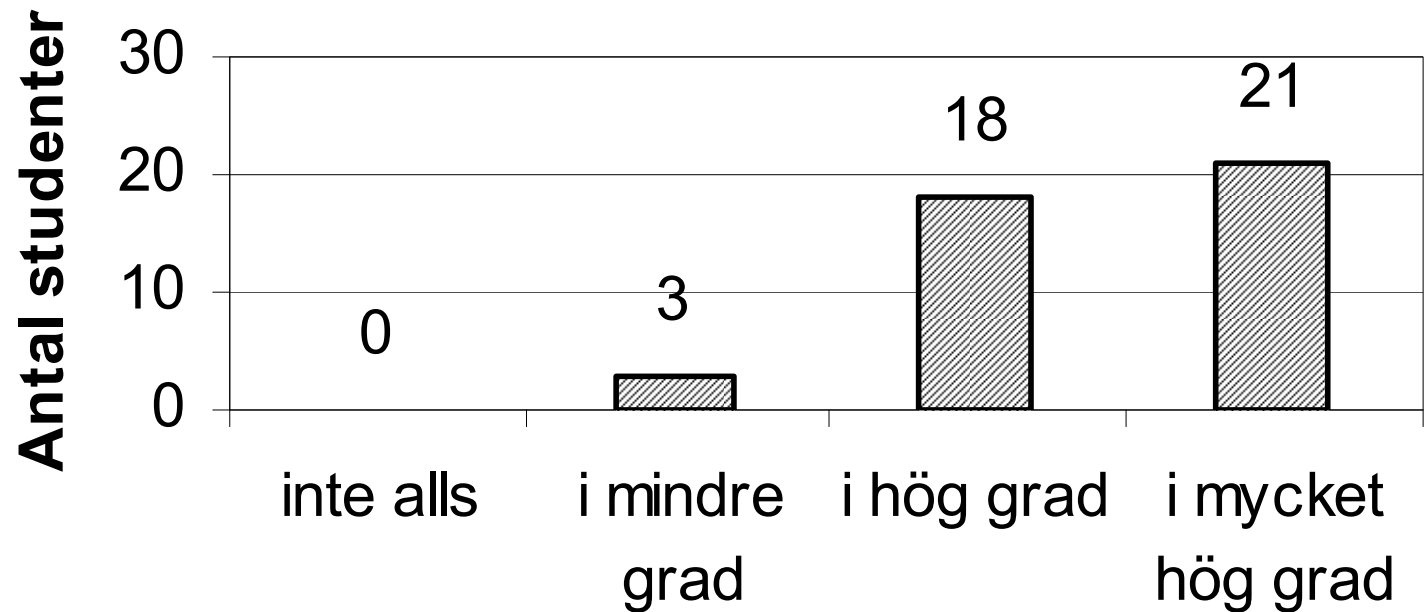
Utvärderingen är genomförd år 2007-2008.

42 lärarstudenter som avslutat sin verksamhetsförlagda utbildning har deltagit i undersökningen.

.



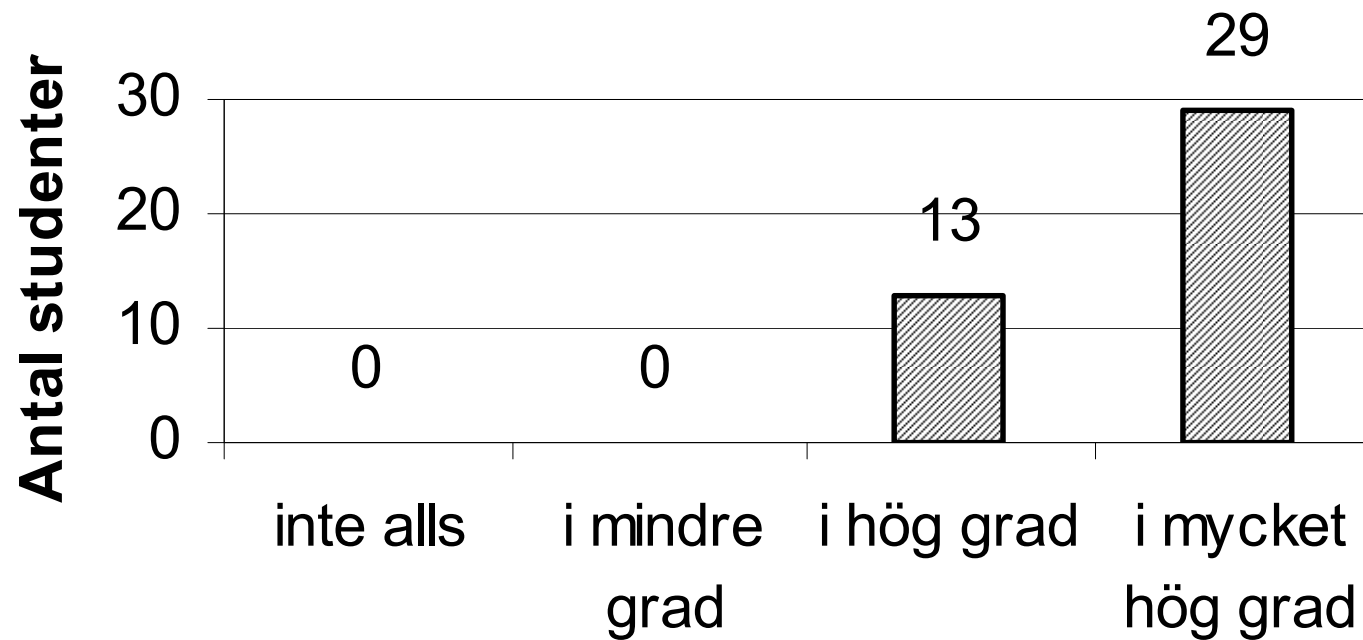
I vilken grad har du själv tagit dig tid till egen reflektion under din vfu?



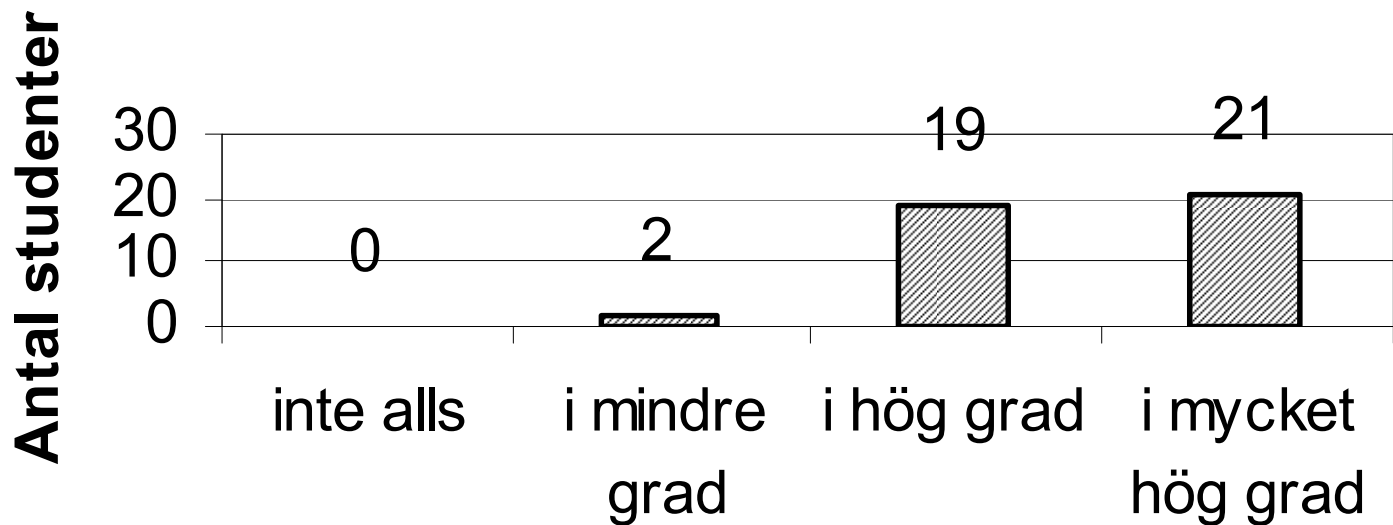
**I vilken grad har du reflekterat
tillsammans med ditt
arbetslag/handleddare?**



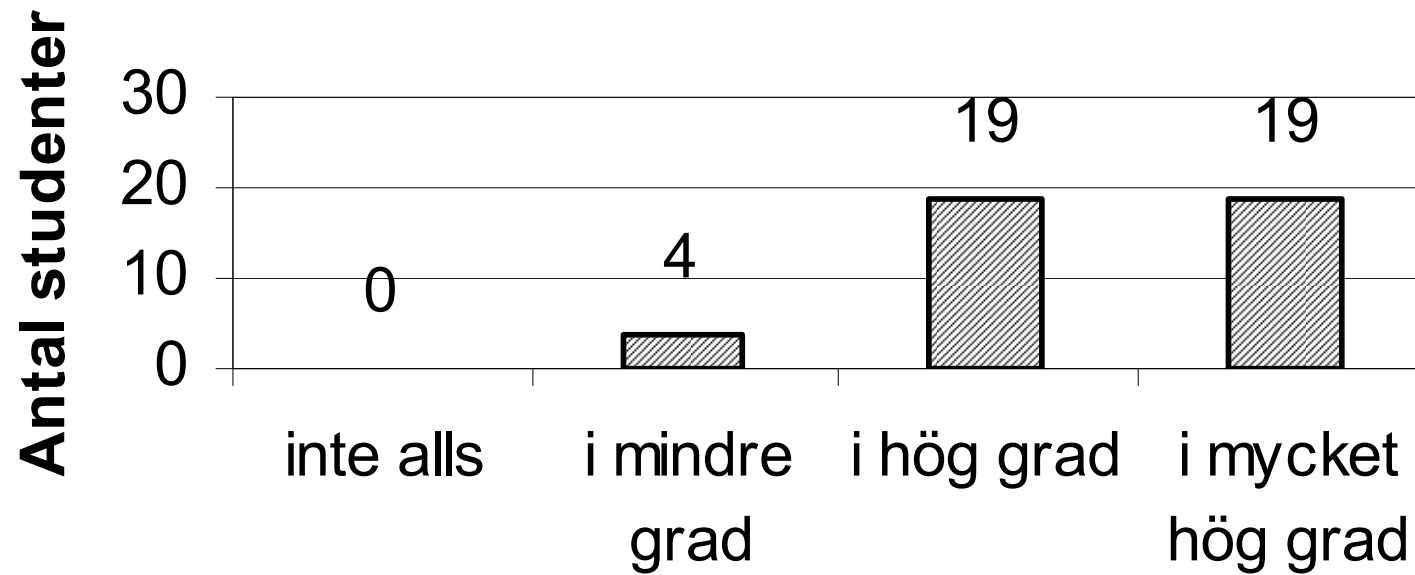
I vilken grad har vfu:n vidgat din syn på vad lärande är?



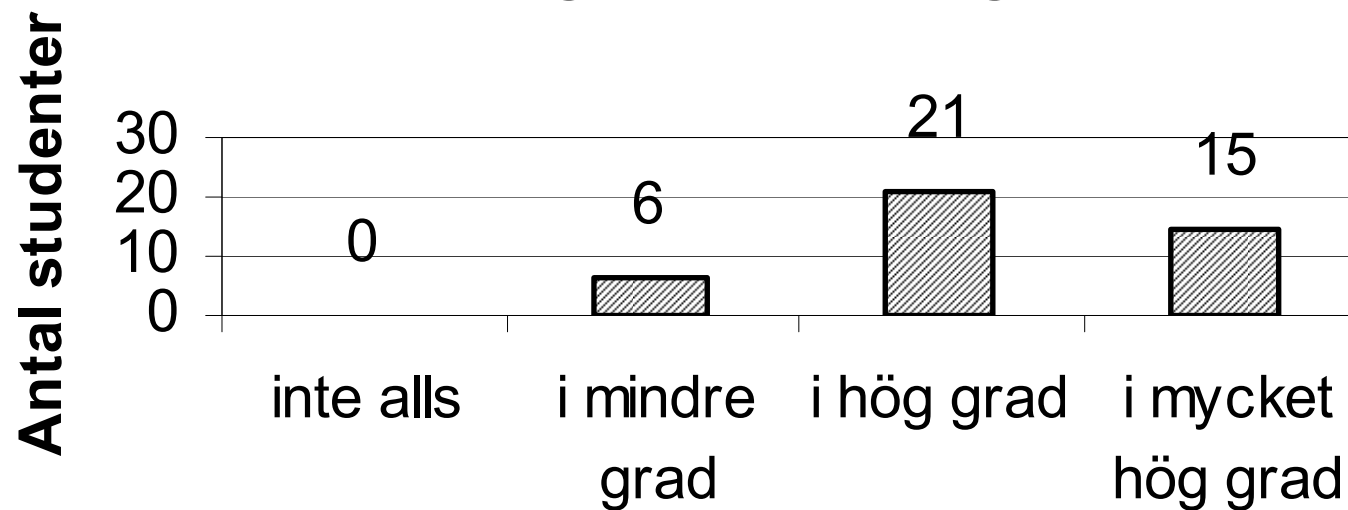
**I vilken grad har handledningen
bidragit till att du utvecklat din
didaktiska och pedagogiska
kompetens?**



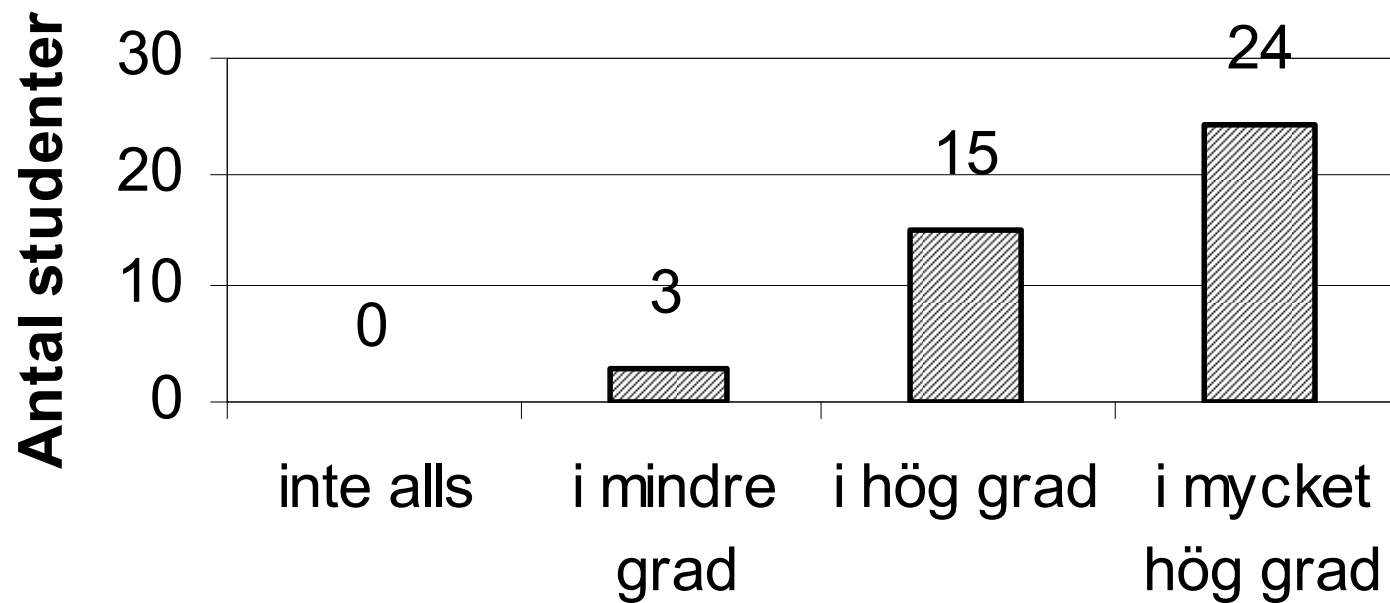
**I vilken grad har handledningen
bidragit till att du utvecklat din
kompetens som ledare?**



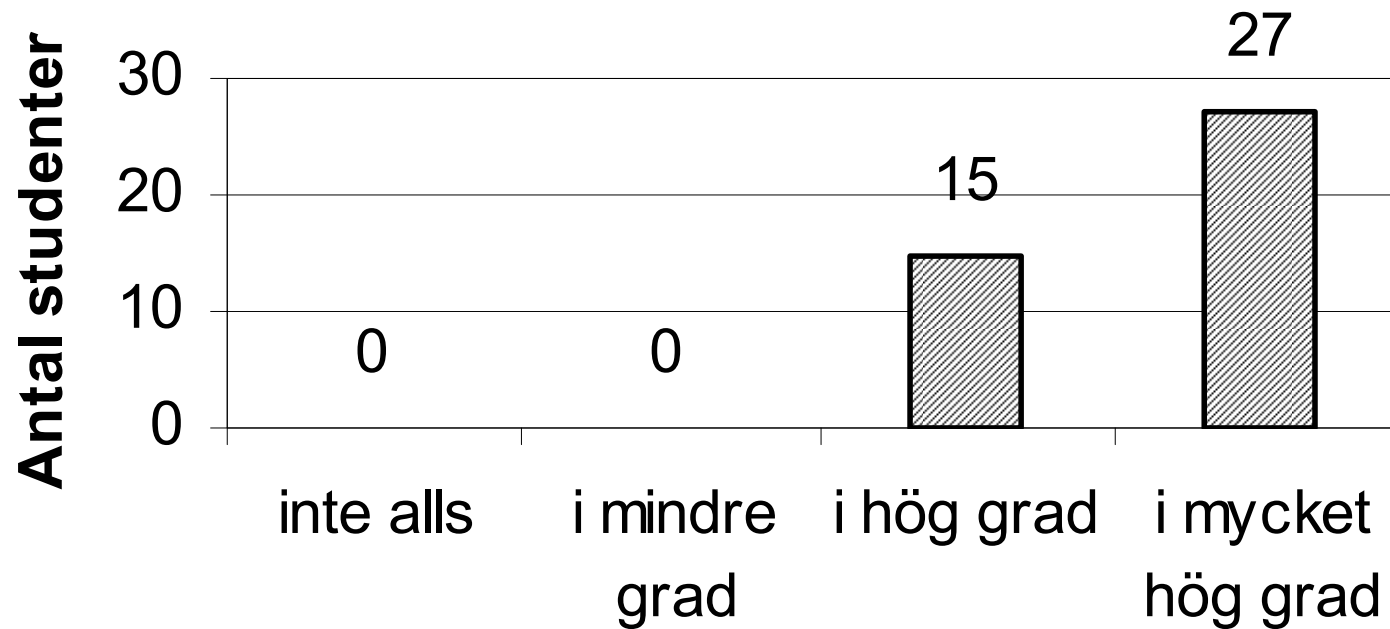
**I vilken grad har handledningen
bidragit till att du utvecklat ditt
samhällsuppdrag och
värdegrundsuppdrag?**



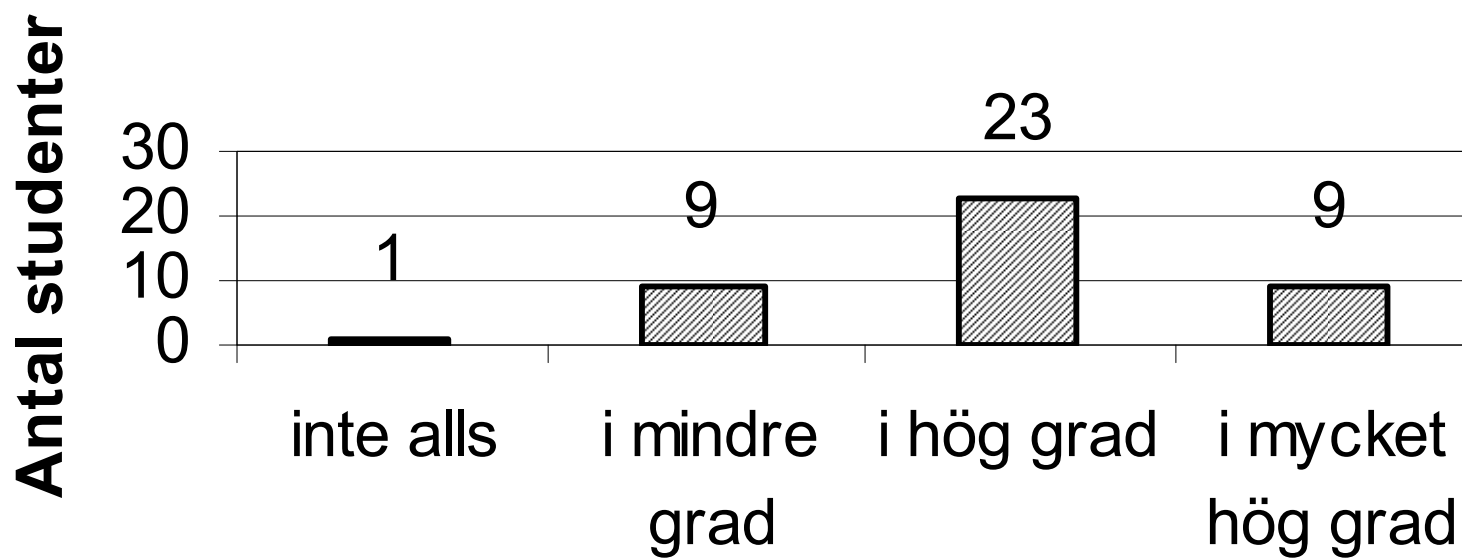
I vilken grad har du känt tillhörighet till ditt skolområde/partnerområde?



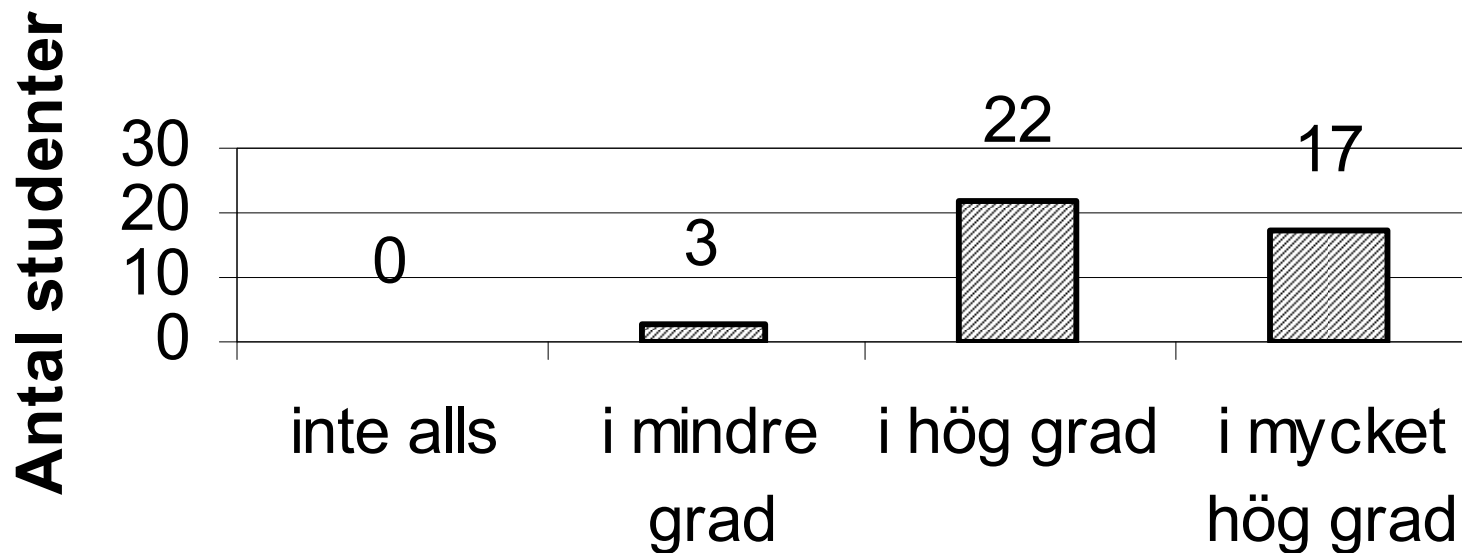
I vilken grad har dina önskemål under vfu-perioderna tillgodosetts?



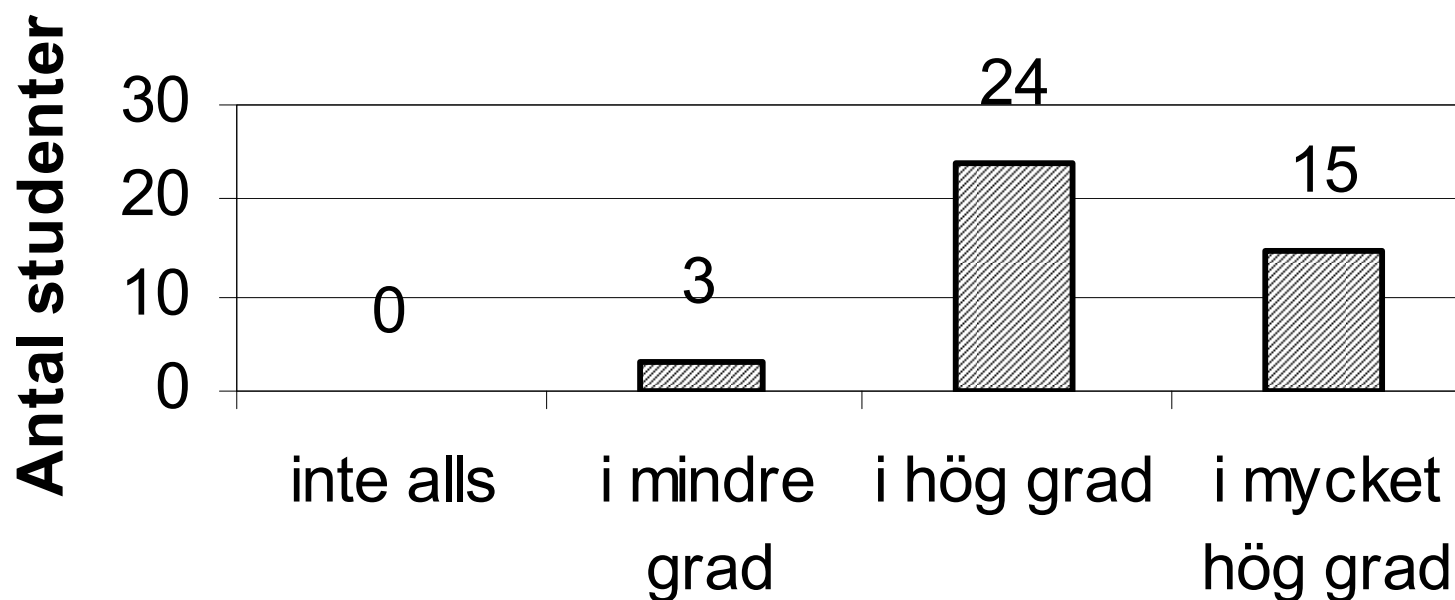
**I vilken grad har du tagit tillvara
möjligheten att se olika delar av
skolområdets/partnerområdets
verksamhet?**



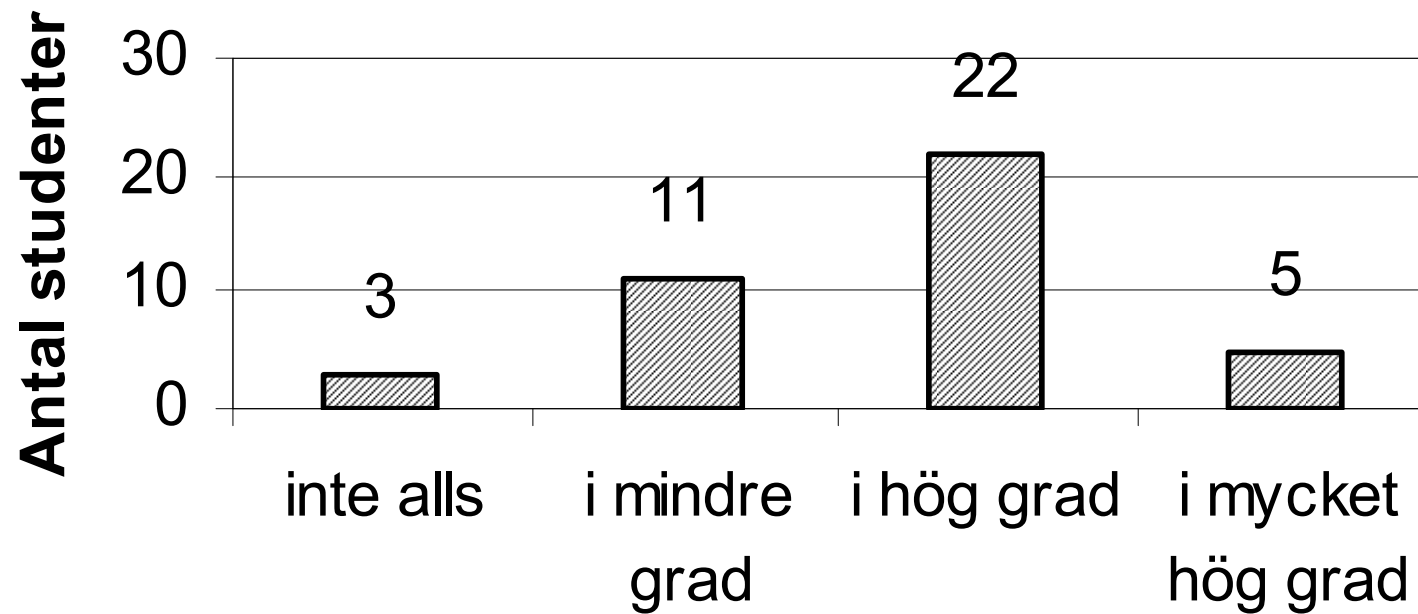
I vilken grad har du deltagit i möten/seminarier där delar av de övergripande utbildningsmomenten ingår?



**I vilken grad har du upplevt att du varit
en resurs för ditt skolområde där dina
kunskaper tagits tillvara?**



I vilken grad har ditt skolområde visat intresse för ditt val av examensarbete?



I vilken grad kopplades ditt examensarbete till skolans verksamhet?

