

CYKELTUR I2-SKOGENS STRÖVOMRÅDE

Cykelturen I2-skogen är en tur som går från centrum ut till I2-skogen – Karlstads fantastiska strövområde!

Cykelturen utgår från Stora torget och är ca 15 km lång. Turen går mestadels på cykelvägar och inne i I2-skogen på grusvägar.



Hällmarkstallskog

Det tidigare militära övningsområdet är idag tillgängligt för allmänheten och en stor tillgång som friluftsområde. Området genomkorsas av ca 2 mil grusvägar utmärkta för en utflykt med cykeln. I I2-skogen finns en omväxlande natur med hällmarkstallskogar, djupa granskogar, lummiga lövskogar, åkrar och vackra naturbetesmarker. Här finns många fina gläntor med knotiga tallar och solvarma hållar som passar bra för en paus med picknick i det gröna.

CYKELTURSBESKRIVNINGAR TILL NATUREN I KARLSTAD

Karlstads kommun har tagit fram beskrivningar på fyra cykelturer i syfte att stimulera till upptäckter av Karlstads närmatur på ett miljövänligt och hälsofrämjande sätt. Samtliga cykelturer utgår från Stora torget.

- Kroppkärrsjön-Välsviken
- I2-skogens strövområde
- Klarälvsdeltat
- Alstern runt

**Cykelturerna och utflyktsmålen är
inte markerade i terrängen.**

SYNPUNKTER OCH FRÅGOR

Kontakta Karlstads kommuns teknik- och fastighetsförvaltning (natur- och parkenheten) på telefon **054-540 00 00**. Mer information om naturvårdsarbetet i kommunen samt tips på andra utflyktsmål i kommunen får du på vår hemsida www.karlstad.se



www.karlstad.se

CYKELTUR I2 - SKOGEN



CYKELTUR I2-SKOGENS STRÖVOMRÅDE

1. I Residensparken står en staty av Karl IX som gav Karlstad stadsprivilegier. Statyn omges av pyramidekar. I den lilla parken växer även ett flertal rejäla skogslönnar.

2. Allén på Älvgatan kan vara den första offentliga planteringen i Karlstads historia, på 1790-talet togs beslut om att plantera denna allé. Några av hästkastanjerna tros vara från den tiden - över 200 år gamla alltså. Förutom den imponerande åldern så kan väl denna allé även räknas som en av Karlstads vackraste?

3. Här cyklar du in i I2-skogen, följ den sandiga stigen som går in närmast järnvägen.



Nattviol och Jungfru Marie nycklar

Nattviol och Jungfru Marie Nycklar är två orkidéer som sommartid växer i vägrenen längs cykelvägarna i I2-skogen. Vägrenarna slås här på sensommaren varje eller vartannat år. Vägrenar har ofta en rik flora. Eftersom de slås regelbundet så efterliknar skötseln den hos gamla tiders slåttermarker och många arter som minskat i antal genom slåttermarkernas försvinnande kan återfinnas vid vägkanterna.

4. I och angränsande till denna fårhage låg tidigare **Sanna Herrgård**. Herrgården brann ned 1998. Spår av den forna herrgårdsparken kan du se i de gamla fina träden. I hagen finns minst nio arter av träd (lärk, björk, ek, alm, lönn, rönn, sälg, asp, tall), du kanske hittar flera? Området restaurerades för bete under 2004, idag bidrar fåren till att området hålls öppet.

5. Här startar I2-områdets naturstig. Längs den 3 km långa stigen som passerar hållmarkstallskog, granskog, myrmark, torplämningar, en damm, bergbranter och ängar finns ett flertal informationstavlor som berättar om naturen längs stigen. Passa på att parkera cykeln en stund och vandra längs naturstigen och lär dig mer om områdets natur.

ALLEMANSRÄTTEN

I2-skogens strövområde är öppet för alla som följer allemansrättens regler. Allemansrätten ger dig rätt att vistas i naturen så länge du inte stör djur och växter och undviker att lämna spår efter dig.

Nedskräpning utomhus är förbjuden. Glas, burkar och kapsyler kan skada både människor och djur, och plastpåsar kan orsaka stort lidande om djuren får dem i sig.

Elda aldrig om det är minsta fara för brand. Använd befintliga eldstäder och släck ordentligt med vatten. Vid eldningsförbud är all öppen eld förbjuden, även i iordninggjorda eldstäder. Du får inte förstöra naturen, elda därför aldrig direkt på berg eller håll och bryt inte levande buskar eller träd.

Du får inte ta till exempel kvistar, grenar, näver eller bark från växande träd. Naturligtvis får du inte heller ta buskar eller träd. **Däremot får du plocka vilda bär, blommor och svamp**, nedfallna grenar och torrt ris på marken, dock inte döda stammar. Vissa blommor är så sällsynta att det finns risk för att de ska utrotas, dessa är fridlysta och får inte plockas. Från länsstyrelsen kan du få uppgift om vilka fridlysta växter som finns i vårt län.

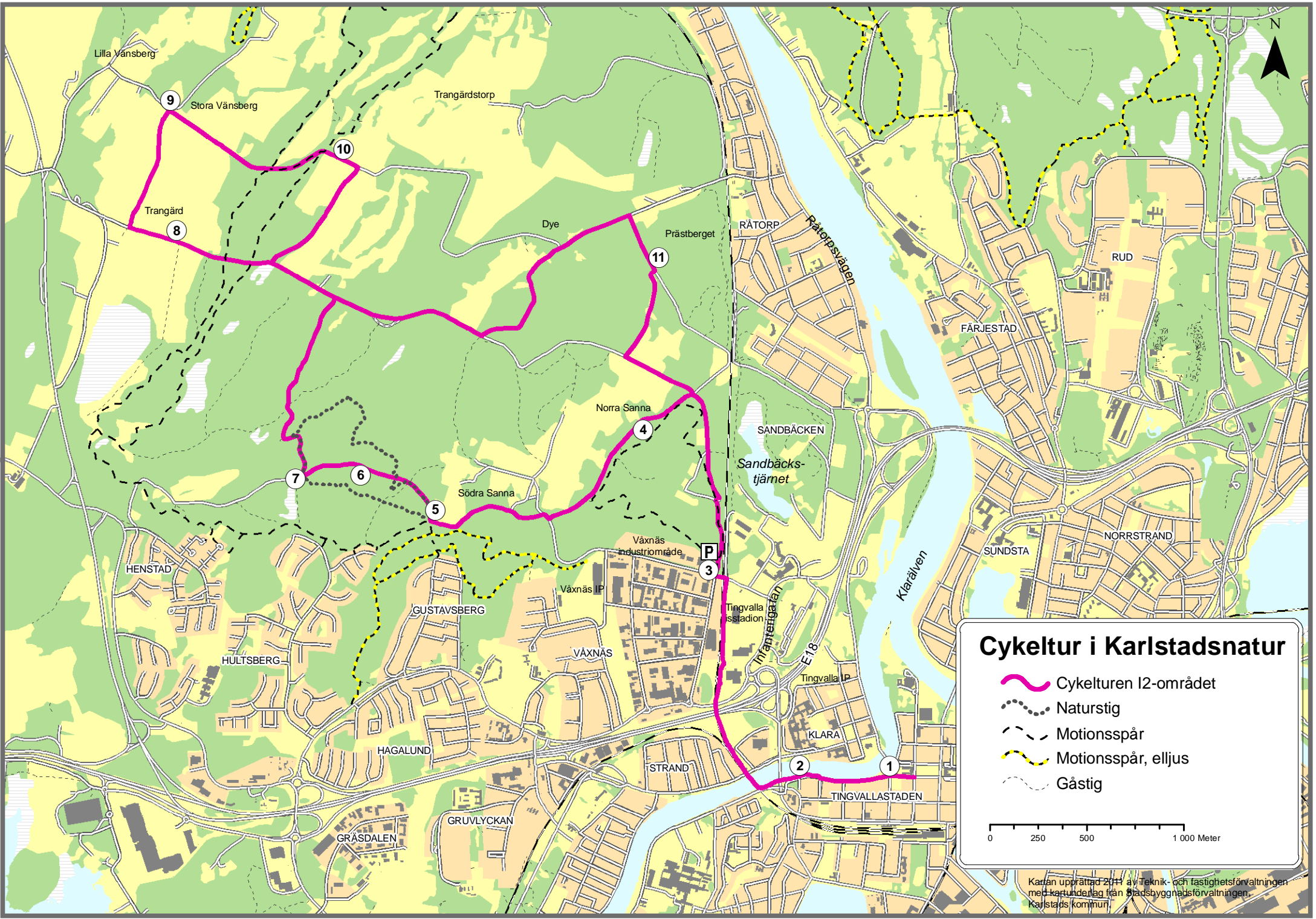
Hunden får följa med i naturen, från 1 mars – 20 augusti får den dock inte springa lös i skog och mark. Även under annan tid på året måste du ha din hund under sådan uppsikt att den inte kan skada eller störa djurlivet.

Du måste **lämna djurens ungar och bon i fred** och får till exempel inte ta fågelägg. Det räknas som jakt. Alla vilda djur och fåglar är fredade. Djurarter som hotas av utrotning är fridlysta, till exempel alla grodor och ormar. Jakt får bedrivas enligt bestämmelserna i jaktförordningen.






Det finns ingen motoriserad allemansrätt. Enligt Terrängkörningslagen är det förbjudet att köra bil, MC, moped och andra motordrivna fordon på barmark i terrängen. Det är inte heller tillåtet att köra med motordrivna fordon på enskilda vägar som är avstängda för motortrafik, vilket gäller i I2-skogen.

Ridning ingår i allemansrätten. Med tanke på risken för markskador är det viktigt att välja rätt väg och undvika mjuka marker som lätt kan skadas. Tomt och plantering är förbjudna områden oavsett skaderisk.

Det är tillåtet att **slå upp ett tält för ett dygn** på mark som inte används för jordbruk och som ligger avlägset från tomt och boningshus.



Cykeltur i Karlstadsnatur

-  Cykelturen I2-området
-  Naturstig
-  Motionsspår
-  Motionsspår, elljus
-  Gåstig

0 250 500 1 000 Meter

Kartan upprättad 2011 av Teknik- och fastighetsförvaltningen med kartunderlag från Stadsbyggnadsförvaltningen. Karlstads kommun.

På försommaren växer här ett hav av styvmorsviol och mandelblom. I hagen finns flera järnåldersgravfält (syns som runda gräsbeväxta kullar i hagen) och tydliga spår av Stora Vänsbergs gård (mur, grindstolpar och trädgård). Gården brann ned på slutet av 60-talet. Gården nämns i skrift redan i slutet av 1300-talet då riddaren Agmund Hath köpte den.

10. Här passerar du genom **Bryngfjordens golfbana**. På golfbanan finns flera grävda dammar. Dammarna fungerar som bevattningsanläggning till golfbanan men vi hoppas också att grodor, salamandrar och fåglar ska bosätta sig i dammarna.



Större vattensalamander

Den större vattensalamanderns lek inträffar under våren och försommaren i fisktomma dammar med inte alltför surt vatten. Under resten av året lever salamandrarna på land under stenar, i murkna stubbar i lövdominerad skog eller på öppen mark. Under vintern ligger salamandern i ett dvalliknande tillstånd i frostfria håligheter på land eller på botten av en damm.

11. På Prästberget ligger **Dye domarring**. Domarringen är en grav från äldre järnåldern (ca 500 e Kr). Gravarna lades, som här, i allmänhet uppe på höjder. Prästberget var på den tiden en ö. Ursprungligen var här två, intill varandra liggande, mindre domarringar. I den södra ringen påträffades vid utgrävning en gravgömma med brända ben av en människa och en hund. Norra ringen saknade fynd. Vid undersökningen påträffades även rester från en stenåldersboplats som anlagts cirka 4000-3500 f. Kr. Boplatsen var troligtvis hemvist för jägare och fiskare.



Dye domarring

MILITÄRT ÖVNINGSOMRÅDE

År 1913 tog försvaret delar av I2-skogen i anspråk för militära övningar. Det militära övningsområdet växte under åren. Efter 80 år av övningar i folkvett och infanteristrider flyttades det andra infanteriet, I2, till Kristinehamn år 1993.

6. De rosaskimrande ljung- och lavbevuxna hållmarkerna längs vägen är värda att stanna och njuta av. Dessa **hållmarkstallskogar** undantas från avverkning enligt kommunens skogsbruksplan och lämnas för fri utveckling.

I den brukade skogen är bristen på gamla och döda träd ett stort problem för många lavar, mossor, svampar och insekter och även för fåglar som är beroende av att äta insektslarver som de hittar i den döda veden. Ett mål i Karlstads kommuns skogsbruk är därför att öka andelen död ved i våra skogar.



Lavklädd håll med renlav, fönsterlav och lingon

7. I korsningen står en stor och ståtlig **enbuske**, kanske I2-skogens allra största? Enen är inte fridlyst, som många tror. Men den är värd att värna ändå. I den täta busken bygger många småfåglar gärna sina bon. Vid enen svänger du av norrut.

8. Odlingslandskapet mellan Tugge-lite och Trangärd är småskaligt och varierat med lövskogar, naturbetesmarker och åkrar och har därför en mycket rik flora och fauna. I många av hagarna går kossor, hästar och får och betar under betessäsongen.

9. Beteshagen vid Stora Vänsberg är inte bara den vackraste utan också den biologiskt sett värdefullaste hagen i området. Här finns en damm med grodor och den ovanliga större vattensalamandern. För att gynna groddjursfaunan har Karlstads kommun restaurerat den delvis igenvuxna dammen i beteshagen under 2008.



Fårhage vid Stora Vänsberg

Grodor och salamandrar är fridlysta liksom alla andra grod- och kräldjur i Sverige. Den magra fårbetade marken ger förutsättningar för en mycket fin och ovanlig flora.